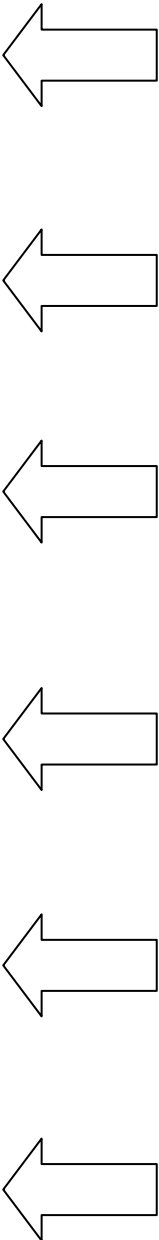
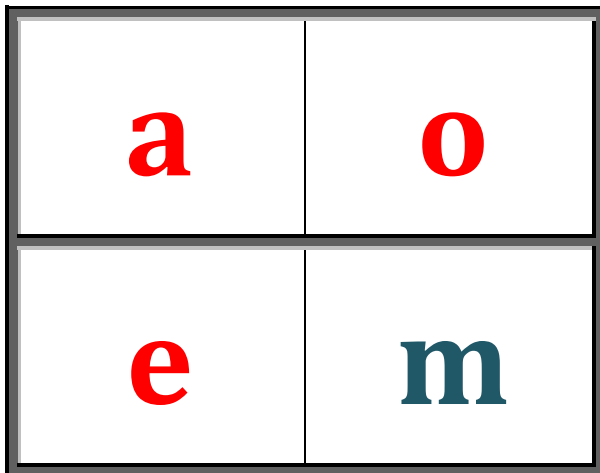


|   |   |
|---|---|
| O | A |
| E | M |
| O | A |
| M | E |
| M | A |
| A | M |
| A | O |

|   |   |
|---|---|
| E | M |
| o | a |
| e | m |
| o | a |
| m | e |
| m | a |
| a | m |



Temat Literowe domino



### ROZPOCZĘCIE GRY

Kartoniki należy porozcinać wzdłuż pogrubionych linii.

Ułożyć na stole te kartoniki, z których będziemy korzystać w zależności od wyboru wariantu gry

### WARIANTY GRY

1. Rozpoznajemy wielkie litery -- wybieramy kartoniki z wielkimi literami i układamy odkryte na stole. Układamy kartoniki domina łącząc wielkie litery ze sobą.
2. Rozpoznajemy małe litery  
Układamy kostki domina łącząc małe litery
3. Tworzymy sylaby – dokładamy kostki domina tak, aby powstawały sylaby. Dziecko je odczytuje, wypowiada oraz szuka wyrazu rozpoczynającego się od powstałej sylaby  
Ma to Mama, mapa, Maja.