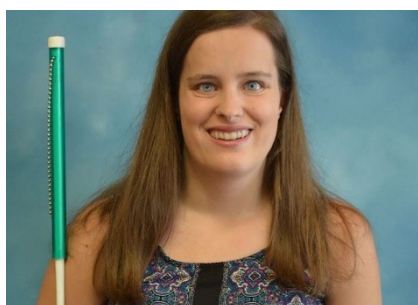


## Karta pracy - pozalekcyjne zajęcia wychowawcze

### TOLERANCJA

- ✓ Przyjrzyj się temu zdjęciu. Pomyśl, jaka ta osoba może być.



- ✓ Czy chciałbyś się z tą osobą zaprzyjaźnić? Uzasadnij, dlaczego tak lub, dlaczego nie.

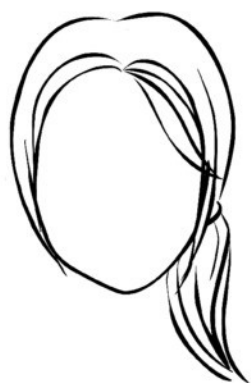
.....

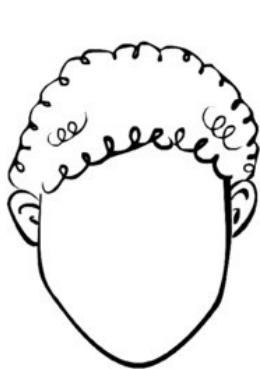
.....

.....

.....

- ✓ Dorysuj brakujące twarze tak, aby każda osoba wyglądała inaczej.





(źródła zdjęcia:



<https://www.printoteka.pl/public/pic/>  
<https://printoteka.pl/public/pic/materials/twarze4.jpg>  
<https://printoteka.pl/public/pic/materials/twarze12.jpg>  
<https://www.printoteka.pl/public/pic/materials/twarze2.sq.jpg>  
[https://printoteka.pl/public/pic/materials/twarze\\_all.jpg](https://printoteka.pl/public/pic/materials/twarze_all.jpg)  
<https://printoteka.pl/public/pic/materials/twarze5.jpg>  
<https://printoteka.pl/public/pic/materials/twarze3.jpg>  
<https://printoteka.pl/public/pic/materials/twarze8.jpg>  
[dostęp: 16.11.2020 r.]

<https://www.tablety.pl/wp-content/uploads/2016/07/apple-pracownicy.jpg>  
[materials/twarze7.jpg](https://www.tablety.pl/wp-content/uploads/2016/07/apple-pracownicy.jpg)

Opracowanie: Justyna Gruzdek