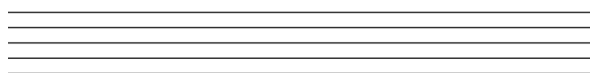


KARTA WIEDZY

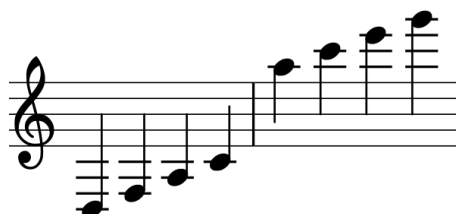
Dźwięki gamy dobrze znamy

Cel: Na dzisiejszej lekcji dowiesz się, czym jest gama i jakie dźwięki na niej zapisujemy, poznasz wybrane utwory.

Pięciolinia jest „tłem” zapisu muzycznego. Im wyżej zapisana nuta na pięciolinii, tym wyższy odpowiadający jej dźwięk.



Aby zapisać dźwięki, wypadające poniżej lub powyżej pięciolinii, stosuje się linie dodane:



Na początku pięciolinii znajduje się zwykle **klucz wiolinowy**, zwany także kluczem G. Wskazuje on, że na drugiej linii (licząc od dołu) znajduje się nuta g', czyli sol



Na pięciolinii będziemy zapisywać nuty. Szereg ośmiu dźwięków uporządkowanych od najniższego na najwyższego nazywamy **gamą**. **Nazwy solmizacyjne** służą do określania wysokości dźwięków przy śpiewaniu.



Nazwy literowe służą do określania wysokości dźwięków podczas gry na instrumencie.